

ES600 | ES700 | ES800

Robotic pool cleaner

- EN** USER MANUAL FOR THE POOL ROBOT
- DE** BEDIENUNGSANLEITUNG FÜR DEN AUTOMATISCHEN BODENSAUGER / 8
- FR** MISE EN MARCHÉ DE VOTRE ROBOT NETTOYEUR DE PISCINE / 14
- IT** FUNZIONAMENTO DEL ROBOT LIMPIADOR DE PISCINA / 20
- ES** MANUALE DI ISTRUZIONI / 26
- PT** INSTRUÇÕES DE FUNCIONAMENTO / 32
- NL** UW ZWEMBADREINIGINGSROBOT STARTEN / 38



Benutzerhandbuch

für den ES-Line ES600/ES700/ES800

Poolroboter

Vielen Dank für Ihr Vertrauen in ein BWT-Produkt!

Wir freuen uns, dass Sie sich für den Poolroboter der ES-Line entschieden haben.

Ihr Gerät wurde entwickelt, um eine effiziente und bequeme Poolreinigung zu ermöglichen.

BWT Home App

Laden Sie die BWT Home App aus dem Google Play Store oder dem App Store herunter, um die volle Kontrolle über Ihren Poolroboter zu erhalten und auf erweiterte Funktionen zuzugreifen.

[Link zur App/Verweis auf die BWT Home App]

Lieferumfang

In der Verpackung finden Sie:

- 1x Poolroboter
- 1x Steuerbox/Netzteil
- 1x Netzkabel
- 1x Filter
- 1x Schnellstart-Anleitung



Control
Box



Pool Robot

Bitte überprüfen Sie den Inhalt sorgfältig. Falls

ein Teil fehlt oder beschädigt ist, wenden Sie sich bitte an den BWT-Kundendienst oder Ihren BWT-Pool-Partner.

Systemübersicht

Der Poolroboter reinigt den Poolboden und die Wände, indem er Schmutz und Ablagerungen in seinem Filter sammelt. In diesem Handbuch wird erklärt, wie Sie den Roboter bedienen, reinigen, warten und lagern.

Betrieb des Poolroboters

Sobald der Roboter ins Wasser gesetzt und aktiviert wird, folgt er einem voreingestellten Reinigungsprogramm. Er bewegt sich systematisch über den Poolboden und die Wände. Nach Abschluss des Reinigungszyklus bleibt der Roboter inaktiv auf dem Poolboden liegen, und die Stromzufuhr wird automatisch abgeschaltet.

Hinweise:

- Es wird nicht empfohlen, den Poolroboter vor Abschluss des Reinigungszyklus zu stoppen.
- Der Roboter erklimmt in programmierten Intervallen die Poolwände. Seine Fähigkeit, Stufen zu erklimmen, hängt von deren Geometrie und Material ab.

Betriebsbedingungen

Der Poolroboter ist ausschließlich für den Einsatz in privaten Schwimmbädern unter den folgenden Bedingungen vorgesehen:

- Wassertemperatur: 13°C - 35°C
- pH-Wert: 7,2 - 7,6
- Chlorgehalt: gemäß den Empfehlungen des Poolherstellers (empfohlen: 2-4 ppm)

Wichtiger Hinweis:

Die Nichteinhaltung dieser Betriebsbedingungen kann die Leistung des Roboters beeinträchtigen.

Für weitere Informationen und Unterstützung besuchen Sie bitte unsere Website oder kontaktieren Sie unseren Kundenservice.

Betrieb

Um einen sicheren und effizienten Betrieb zu gewährleisten, positionieren Sie das Netzteil mindestens 3,6 Meter vom Pool entfernt und mindestens 12 cm über dem Boden.

Wichtig: Das Netzteil ist nicht wasserfest. Halten Sie es von Wasser und direkter Sonneneinstrahlung fern, um Schäden zu vermeiden.

Um das Schwimmkabel zu lösen, drücken Sie die Kunststoffschnalle an den Kabelbindern. Verwenden Sie nur die erforderliche Kabellänge im Wasser und halten Sie das überschüssige Kabel ordentlich aufgewickelt in der Nähe des Netzteils.

Vorbereitung des Poolroboters für den Einsatz

Bevor Sie den Roboter in den Pool setzen, stellen Sie sicher, dass:

- sich niemand im Pool befindet,
- die Filter des Poolroboters sauber sind,
- das Poolwasser die erforderlichen Bedingungen erfüllt (siehe „Betriebsbedingungen“).

Platzieren des Poolroboters im Pool

1. Rollen Sie das Schwimmkabel aus und achten Sie darauf, dass es nicht verheddert oder verdreht ist.
2. Verlängern Sie das Kabel auf die diagonale Länge des Pools plus zusätzliche 2 Meter.
3. Schließen Sie das Schwimmkabel an die Steckdose des Netzteils an.
4. Halten Sie überschüssiges Kabel außerhalb des Pools und ordentlich aufgewickelt in der Nähe des Netzteils.
5. Setzen Sie den Poolroboter vorsichtig ins Wasser und lassen Sie ihn zum Boden sinken.

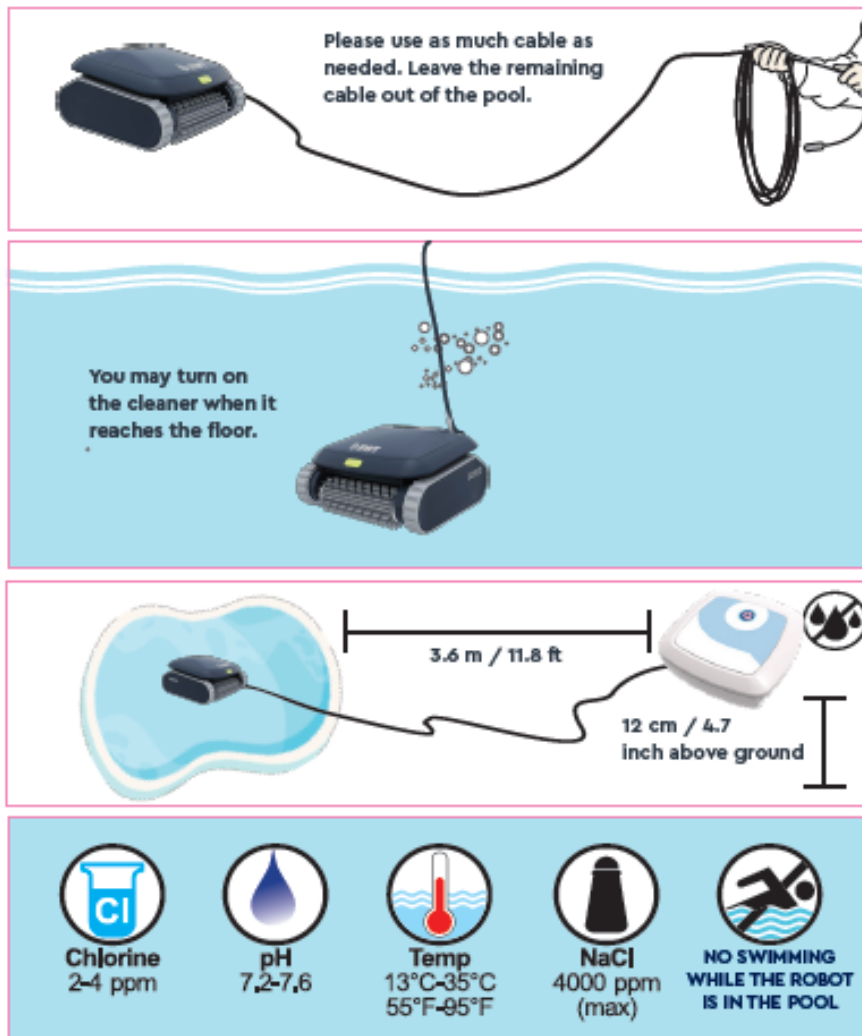
Achtung: Starten Sie den Roboter erst, wenn er vollständig auf dem Poolboden aufgesetzt hat. Der Betrieb außerhalb des Wassers kann sofortige und irreversible Schäden verursachen und die Garantie erlöschen lassen.

Starten des Roboterreinigers

1. Stecken Sie das Netzteil in eine Steckdose.
2. Die Ein-/Aus-Taste leuchtet auf, und der Roboterreiniger beginnt mit seinem Reinigungszyklus.
3. Wenn das Netzteil bereits eingesteckt ist, blinkt die Ein-/Aus-Taste und signalisiert den Standby-Modus.
4. Drücken Sie die Ein-/Aus-Taste, um zwischen Ein- und Standby-Modus zu wechseln.

Hinweis: Wenn Ihr Modell über eine Filter-Vollanzeige verfügt, entfernen und reinigen Sie den Filter, bevor Sie den Reiniger wieder in den Pool setzen.

Durch das Befolgen dieser Schritte stellen Sie die optimale Leistung und Langlebigkeit Ihres Poolroboters sicher.



Betrieb

Reinigungszyklus

Während des Reinigungszyklus bewegt sich der Poolroboter systematisch über den Poolboden und sammelt Schmutz und Ablagerungen. Er ändert automatisch die Richtung und dreht sich entsprechend dem ausgewählten Programm. Alle paar Minuten erklimmt er die Poolwände gemäß dem in seinem internen System programmierten Plan.

Hinweis: Der Poolroboter kann während des Betriebs kurz pausieren. Dies ist ein normaler Teil seines Zyklus und weist nicht auf eine Fehlfunktion hin.

Stoppen des Poolroboters

Nach Abschluss eines Reinigungszyklus wechselt der Poolroboter automatisch in den Standby-Modus, und die Ein-/Aus-Taste beginnt zu blinken. Um den Roboter manuell während des Zyklus zu stoppen:

1. Drücken Sie einmal die Ein-/Aus-Taste.
2. Die Taste beginnt zu blinken, was anzeigt, dass der Roboter nun im Standby-Modus ist.

Entfernen des Roboters aus dem Pool

1. Ziehen Sie das Schwimmkabel aus dem Netzteil.
2. Ziehen Sie das Schwimmkabel vorsichtig, bis das Gerät erreichbar ist.
3. Heben Sie den Roboter mit dem Griff aus dem Pool.

Achtung: Heben Sie den Roboter niemals am Schwimmkabel an, da dies zu Schäden führen kann.

Steuerbox & Steuerungen

Die Steuerbox wird über das Schwimmkabel mit dem Poolroboter verbunden und liefert Niedrigstromversorgung sowie Befehle über ihre Ausgangsbuchse. Sie arbeitet mit Netzstrom und verfügt über ein Bedienfeld mit den folgenden Anzeigen:

- **Ein/Aus-Taste** – Schaltet das Gerät ein oder aus.
- **Voll-Filter-Anzeige** – Warnung, wenn der Filter gereinigt werden muss (verfügbar bei einigen Modellen).
- **Bluetooth-Anzeige** – Zeigt den Verbindungsstatus für entsprechende Modelle an.

Wenn Sie diese Anweisungen befolgen, stellen Sie eine optimale Leistung und eine lange Lebensdauer Ihres Poolroboters sicher.

Stromversorgung



Wartung und Lagerung

1. Drücken Sie die Freigabetaste, um den Deckel zu öffnen.
2. Entfernen Sie vorsichtig den/die Filter aus dem Gerät.
3. Spülen Sie die Außenseite des Filters mit frischem Wasser ab.
4. Sprühen Sie Wasser von der Innenseite, um allen Schmutz und Ablagerungen auszuspülen.
5. Setzen Sie den/die Filter nach der Reinigung sicher wieder in den Poolroboter ein.

Reinigung des Filters

Um eine optimale Leistung zu gewährleisten, muss der/die Filter nach jedem Reinigungszyklus gereinigt werden. Befolgen Sie diese Schritte:

Überprüfung und Reinigung des Wasser-Auslasspropellers

Für eine optimale Effizienz sollten Sie regelmäßig den Wasser-Auslasspropeller inspizieren und reinigen, um Haare, Schmutz oder Ablagerungen zu entfernen:

1. Drehen Sie den Verschluss des Auslassdeckels in die offene Position.
2. Entfernen Sie vorsichtig den Auslassdeckel.
3. Reinigen Sie Ablagerungen oder Haare im Propellerbereich.
4. Befestigen Sie den Auslassdeckel wieder und sichern Sie den Verschluss.

Hinweis: Das Gerät kann je nach Modell über einen oder zwei Filter verfügen.

Wenn Sie diese Wartungsschritte befolgen, stellen Sie sicher, dass Ihr Poolroboter mit höchster Leistung arbeitet und eine lange Lebensdauer hat.



Lagerung des Poolroboters

Um die Lebensdauer Ihres Poolroboters zu gewährleisten, befolgen Sie diese Lagerungsschritte:

1. Trennen Sie das Netzkabel von der Steckdose.
2. Ziehen Sie das Schwimmkabel von der Steuerbox ab.
3. Stellen Sie sicher, dass die Steuerbox trocken und fern von Wasser aufbewahrt wird.
4. Richten Sie das Schwimmkabel aus und ziehen Sie es locker durch, um Verwicklungen zu vermeiden.
5. Spülen Sie das Innere und Äußere des Roboters mit frischem Wasser ab, um Schäden zu verhindern.

Achtung: Die Lagerung des Poolroboters oder seiner Komponenten in feuchten oder exponierten Umgebungen kann zu Schäden führen.

6. Lassen Sie das Gerät vollständig trocknen, bevor Sie es lagern.
7. Rollen Sie das Schwimmkabel vorsichtig vom Poolroboter aus in Richtung des Kabelendes, um Verwicklungen zu vermeiden.
8. Lagern Sie alle Komponenten an einem trockenen, geschlossenen Ort bei Raumtemperatur.



Fehlerbehebung

Wichtige Sicherheitswarnungen

- Bleiben Sie nicht im Pool, während der Poolroboter in Betrieb ist.
- Entfernen Sie alle Objekte aus dem Pool, bevor Sie den Roboter starten.
- Lassen Sie den Roboter nicht im Pool, wenn er nicht in Gebrauch ist.
- Schließen Sie die Stromversorgung immer über einen Fehlerstromschutzschalter (GFCI) (USA) oder einen RCD (Reststromschutzschalter) (Europa) mit einer maximalen Nennleistung von 30 mA an.
- Stellen Sie sicher, dass die Stromverbindung den örtlichen und nationalen Verkabelungsvorschriften entspricht.
- Ersetzen Sie Teile nur durch Originalkomponenten von einem BWT-autorisierten Servicezentrum.
- Außerhalb der Reichweite von Kindern aufbewahren.
- Betreiben Sie den Roboter nicht, wenn flüssige Flockungsmittel oder Klarwasserzusätze dem Pool zugefügt wurden, da diese Substanzen die Filter verstopfen und beschädigen können.

Häufige Probleme & Lösungen

Roboter geht nicht an

Mögliche Ursachen und Lösungen:

- Kein Strom in der Steckdose
 1. Trennen Sie den Roboter vom Netzteil.
 2. Ziehen Sie das Netzteil aus der Steckdose, warten Sie 30 Sekunden und schließen Sie es wieder an.
 3. Schalten Sie den Strom ein. Wenn der Roboter immer noch nicht startet, versuchen Sie eine andere Steckdose.
- Hindernis im Antriebssystem
 1. Überprüfen Sie die Antriebsriemen auf Hindernisse oder Ablagerungen.
 2. Entfernen Sie alle Objekte, die das Antriebssystem blockieren.
- Propeller beschädigt oder mit Haaren verstopft
 1. Schrauben Sie den Auslassverschluss am oberen Auslass ab.
 2. Überprüfen Sie, ob der Propeller beschädigt oder blockiert ist, und reinigen Sie ihn gegebenenfalls.

Roboter bewegt sich, pumpt aber kein Wasser

Mögliche Ursachen und Lösungen:

- Schmutzige Filter
 1. Entfernen und reinigen Sie die Filter gründlich.
- Blockierter oder beschädigter Propeller
 1. Schrauben Sie den Auslassverschluss am oberen Auslass ab.
 2. Überprüfen Sie den Propeller auf Beschädigungen oder Ablagerungen und reinigen Sie ihn gegebenenfalls.

Roboter pumpt Wasser, bewegt sich aber nicht

Mögliche Ursachen und Lösungen:

- Hindernis im Antriebssystem
 1. Überprüfen Sie die Antriebsriemen auf verhedderte Ablagerungen.
 2. Entfernen Sie alle Hindernisse.

Roboter startet, schaltet sich aber nach kurzer Zeit ab

Mögliche Ursachen und Lösungen:

- Schmutzige Filter
 1. Entfernen und reinigen Sie die Filter.
 2. Starten Sie den Poolroboter neu.

- Blockierter oder beschädigter Propeller
 1. Schrauben Sie den Auslassverschluss am oberen Auslass ab.
 2. Überprüfen Sie den Propeller auf Ablagerungen oder Beschädigungen und reinigen Sie ihn gegebenenfalls.
- Hindernis im Antriebssystem
 1. Überprüfen Sie die Antriebsriemen auf Hindernisse.
 2. Entfernen Sie Ablagerungen, falls vorhanden.

Roboter nimmt keinen Schmutz auf

Mögliche Ursachen und Lösungen:

- Verstopfte oder beschädigte Filter
 1. Entfernen und reinigen Sie die Filter.
 2. Überprüfen Sie die Filter auf Löcher; wenn beschädigt, ersetzen Sie sie.
- **Blockierter oder beschädigter Propeller**
 1. Schrauben Sie den Auslassverschluss am oberen Auslass ab.
 2. Überprüfen Sie den Propeller und reinigen oder ersetzen Sie ihn bei Bedarf.

Roboter deckt nicht den gesamten Pool ab

Mögliche Ursachen und Lösungen:

- **Verstopfte Filter**
 1. Entfernen und reinigen Sie die Filter.
- **Unzureichende Kabellänge**
 1. Stellen Sie sicher, dass genügend Schwimmkabel vorhanden ist, um alle Bereiche des Pools zu erreichen.
 2. Überprüfen Sie, ob das Kabel richtig ausgebreitet und nicht verheddert ist.
- **Blockierter oder beschädigter Propeller**
 1. Schrauben Sie den Auslassverschluss am oberen Auslass ab.
 2. Überprüfen Sie den Propeller und reinigen oder ersetzen Sie ihn bei Bedarf.

Roboter klettert nicht an den Wänden

Mögliche Ursachen und Lösungen:

- **Schmutzige Filter**
 1. Entfernen und reinigen Sie die Filter.
- **Blockierter oder beschädigter Propeller**
 1. Schrauben Sie den Auslassverschluss am oberen Auslass ab.
 2. Überprüfen Sie den Propeller und reinigen Sie ihn bei Bedarf.

Indem Sie diese Anleitung zur Fehlerbehebung befolgen, können Sie sicherstellen, dass Ihr Poolroboter optimal funktioniert und die beste Reinigungsleistung bietet.

Bluetooth Angaben ES800

Working voltage (nominal)	230.0 VAC
Mode of operation	BLE Transceiver
Modulations	GFSK
Assigned Frequency Range	2400.0-2483.5MHz
Operating Frequency Range	2402.0-2480.0MHz
Transmit power(conducted)	~ -4.5dBm
Antenna Gain	+5.3dBi
Modulation BW	1MHz
Bit rate (Mbit/s)	1, 2, 3

Vertrieb durch
 BWT Pool Products GmbH Rödgener Straße 8-9
 D-06780 Zörbig
 Telefon: +49/34956/3998-0
 E-Mail: info@bwtpool.de
 Web: www.mypool.at

DECLARATION OF CONFORMITY

We BWT ROBOTICS POOL AND SPA LTD,
Alon Tavor Industrial Zone , P.O.B 88 , Afula Elite 1811002 , Israel
hereby declare that the products:

Automatic swimming pool cleaner:
ROBOT: RE2N-NOY0-BC71E : BWT ES700
with power supply: AQ11090W1
Type: AQ21ABNOYBL-XXX

Is manufactured in accordance with the following regulations and dire

2014/35/EU - LVD: Low Voltage Directive
2014/30/EU - EMC: Electro Magnetic Compatibility Directive
2011/65/EU - RoHS: Restriction Of Hazardous Substances

The above intentioned products is in conformity with the following harmonized stan

IEC 60335-2-41:2012 in conjunction with IEC 60335-1:2010 , COR1:2010,

COR2:2011, AMD1:2013, COR1:2014, AMD2:2016, COR1:2016

UL 1081:2016 (7th edition): Standard for Safety - Swimming Pool Pumps, Filters and Chlorinators

CAN/CSA E60335-2-41:2013: Safety of household and similar electrical appliances - Particular requirements for pumps

EN 55014-1:2021 EN 301 489-1 V2.2.3: 2019 , EN 301 489-17 V3.2.4: 2020
EN 55032: 2015

This declaration is released under the exclusive responsibility of the manufacturer.



Nathanel Barenboim

Quality Manager

BWT ROBOTICS POOL AND SPA LTD.

Date: 03/02/2025

RESTRICTED INFORMATION

DECLARATION OF CONFORMITY

We BWT ROBOTICS POOL AND SPA LTD,
Alon Tavor Industrial Zone , P.O.B 88 , Afula Elite 1811002 , Israel
hereby declare that the products:

Automatic swimming pool cleaner:
ROBOT: RERN-NOY0-BC81E : BWT ES800
with power supply: AQ11091W1
Type: AQ21RVNOYBL-XXX

Is manufactured in accordance with the following regulations and dire

2014/35/EU - LVD: Low Voltage Directive
2014/30/EU - EMC: Electro Magnetic Compatibility Directive
2011/65/EU - RoHS: Restriction Of Hazardous Substances

The above intentioned products is in conformity with the following harmonized stan

IEC 60335-2-41:2012 in conjunction with IEC 60335-1:2010 , COR1:2010,

COR2:2011, AMD1:2013, COR1:2014, AMD2:2016, COR1:2016

UL 1081:2016 (7th edition): Standard for Safety - Swimming Pool Pumps, Filters and Chlorinators

CAN/CSA E60335-2-41:2013: Safety of household and similar electrical appliances - Particular requirements for pumps

RED 2014/53/EU

EN 55014-1:2021 EN 301 489-1 V2.2.3: 2019 , EN 301 489-17 V3.2.4: 2020

EN 55032: 2015

This declaration is released under the exclusive responsibility of the manufacturer.



Nathanel Barenboim

Quality Manager

BWT ROBOTICS POOL AND SPA LTD.

Date: 03/02/2025

RESTRICTED INFORMATION